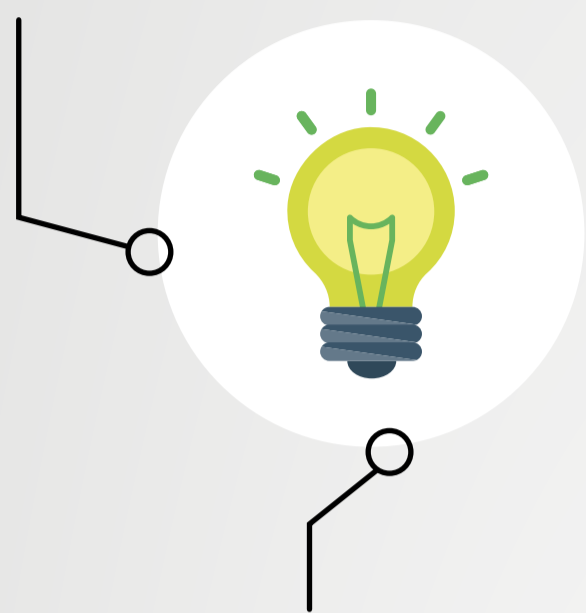
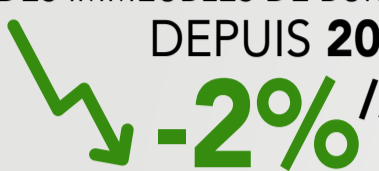
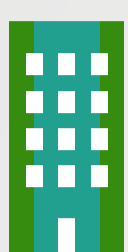


L'ENTREPRISE, BÂTIMENT & ÉNERGIE



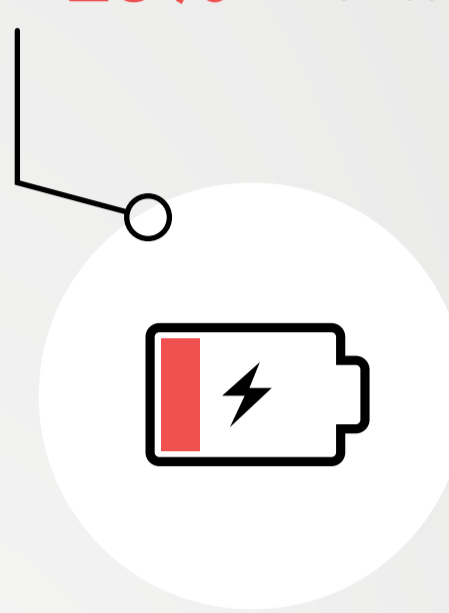
ÉNERGIE

CONSUMMATION ÉNERGÉTIQUE
DES IMMEUBLES DE BUREAU
DEPUIS 2012,
-2% /AN



MISE EN PLACE D'UN SYSTÈME
D'ÉCLAIRAGE OPTIMISÉ
PERMET DE RÉDUIRE
JUSQU'À 70%
DES DÉPENSES ÉNERGÉTIQUES

ACTIVITÉS DE BUREAUX
= 25% DE LA CONSOMMATION
D'ÉNERGIE DU SECTEUR TERTIAIRE



LES CONSOMMATIONS
LIÉES À L'ÉCLAIRAGE
= 15 À 20%
DE LA FACTURE
ÉNERGÉTIQUE
DES BUREAUX

source : Observatoire de l'immobilier durable, Association Française de l'Éclairage

source : ADEME



NUMÉRIQUE

SI CHAQUE FRANÇAIS, SUPPRIMAIT
50 ANCIENS E-MAILS
= ÉTEINDRE 1,6 MILLIARD
D'AMPOULES BASSE CONSOMMATION
PENDANT UNE HEURE



OU LA TOUR EIFFEL
PENDANT UN JOUR



EN 1 AN, UNE ENTREPRISE DE 100 SALARIÉS
GÈNÈRE 13,6 TONNES D'ÉQUIVALENT CO₂



= 14 ALLERS-RETOURS
PARIS/NEW YORK



ENVOI 6 MAILS
= 1 KM EN VOITURE



source : McAfee

source : ADEME



PAPIER

90%



DES SALARIÉS DÉCLARENT ÊTRE CONSCIENTS
DES ENJEUX ÉCOLOGIQUES
LIÉS AUX IMPRESSIONS



ENGAGEMENT DES GRANDS INDUSTRIELS
DANS LA COLLECTE ET LE RECYCLAGE
DES CARTOUCHES USAGÉES

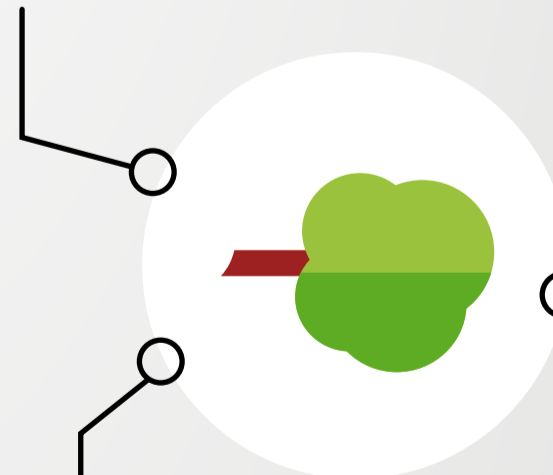


source : Ipsos

source : WWF

410 MILLIONS
DE TONNES
DE PAPIER PRODUITES

CHAQUE ANNÉE SONT RESPONSABLES
DE 40% DE LA DÉFORESTATION
MONDIALE



1 SALARIÉ FRANÇAIS
CONTRIBUE INDIVIDUELLEMENT
À DÉTRUIRE AU MOINS
2 ARBRES

1 SALARIÉ FRANÇAIS FAIT EN MOYENNE
28 IMPRESSIONS /JOUR,
SOIT PRÈS DE 80 KG /AN